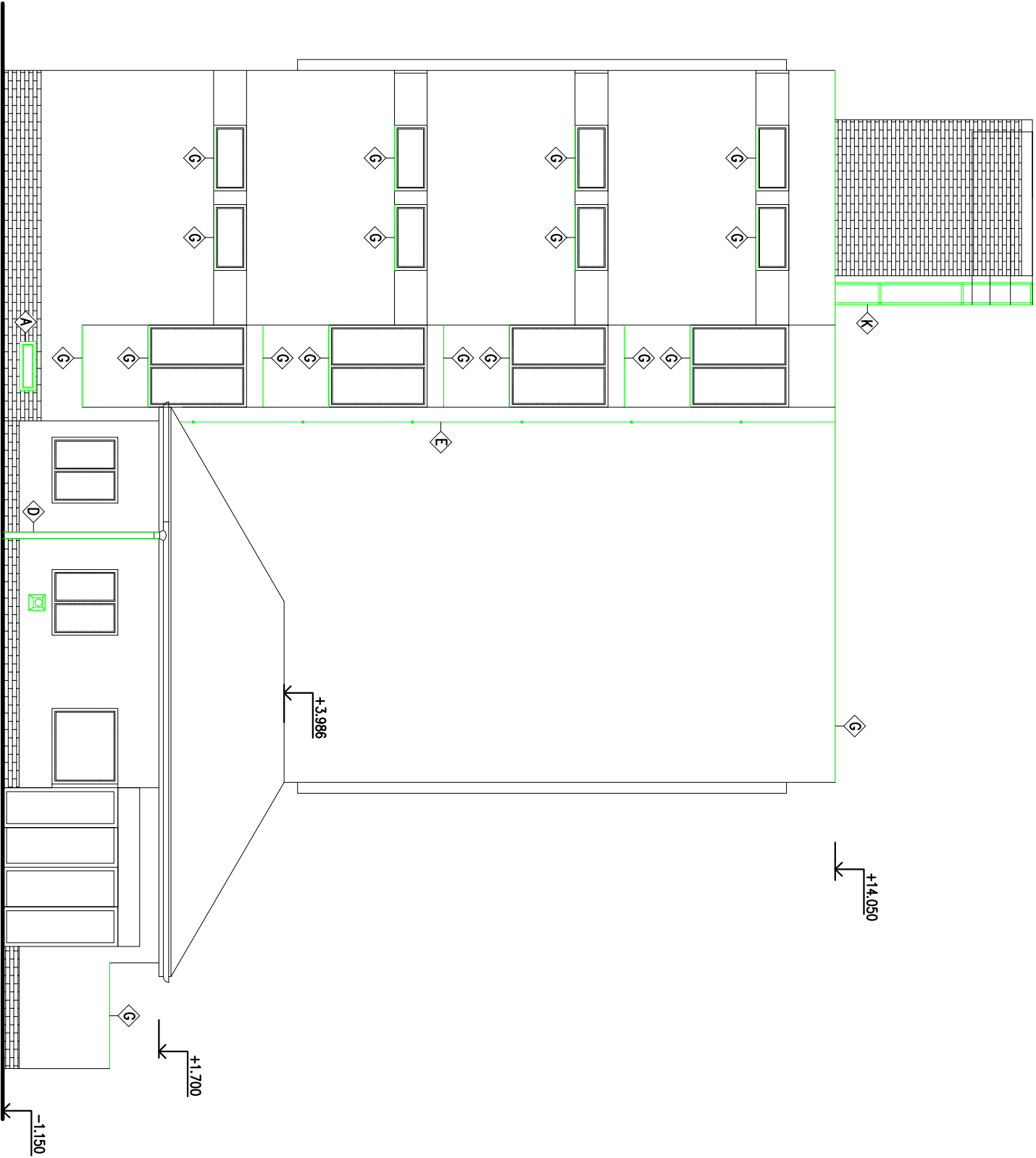
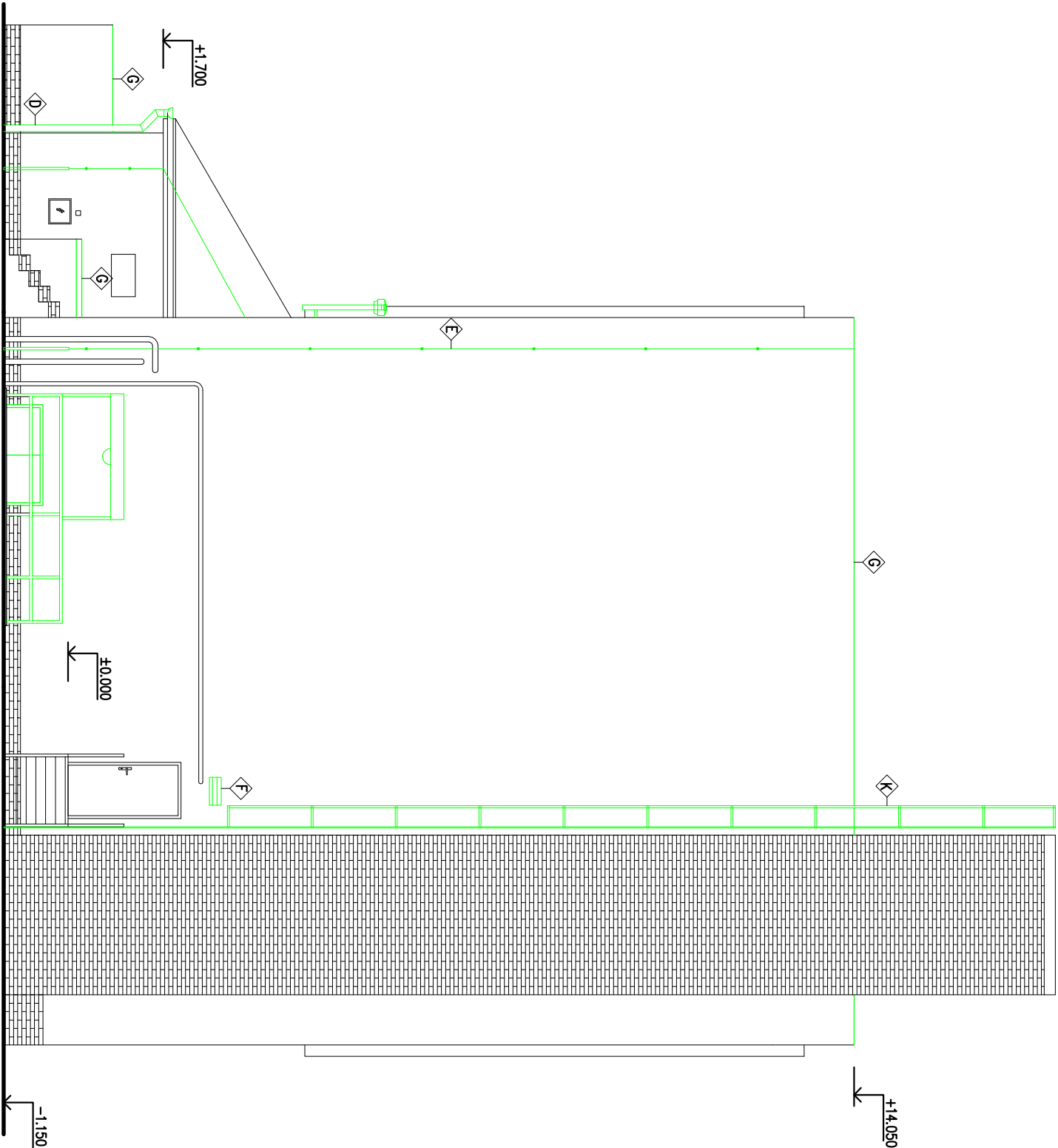


Pohled SV - Bourací práce



Pohled JZ - Bourací práce



- LEGENDA MATERIÁLŮ**
- STAVAJÍCÍ ŽIVO
 - BOURANÉ KONSTRUKCE

- LEGENDA BOURACÍCH PRACÍ**
- A VYBOURÁNÍ STAVAJÍCÍCH OCELOVÝCH OKEN VČETNĚ RAMU
 - B STAVAJÍCÍ OBRÁDOK SÍLOPU BUDĚ OOSTRANĚN
 - C DEMONTÁŽ OCELOVÉHO ZÁBRADÍ
 - D DEMONTÁŽ DEŠŤOVÉHO SVODU A JEHO OPRAVA PRO ZPĚTNÉ POUŽITÍ
 - E DEMONTÁŽ HROMOSVODU – SVISLÉ SVODY
 - F DEMONTÁŽ VĚTRACÍCH MŘÍŽEK
 - G DEMONTÁŽ OPLECHOVÁNÍ
 - H DEMONTÁŽ OK PŘÍSTŘEŠKU PRO PARKOVÁNÍ
 - I OOSTRANĚNÍ OKAPOVÉHO CHODNIKU Z BET. DULŽDÍČ
 - J DEMONTÁŽ STAVAJÍCÍCH PLECHOVÝCH VRAŤ
 - K VČETNĚ ZAKRUBNĚ DEMONTÁŽ STAVAJÍCÍCH ŽEBŘÍKŮ JEHO ULOŽENÍ PRO ZPĚTNÉ POUŽITÍ
 - L DEMONTÁŽ STAVAJÍCÍCH MŘÍŽÍ

POZNÁMKA

- PŘELOŽIT HROMOSVOD
- U VŠECH OKEN JE NUTNÉ OOSTRANIT STAVAJÍCÍ OPLECHOVÁNÍ PARAPETŮ A PŘESAHŮ
- PROVEDE SE DEMONTÁŽ VŠECH VĚTRACÍCH MŘÍŽEK VE FASÁDĚ
- PROVEDE SE DEMONTÁŽ VŠECH PRKŮ NA FASÁDĚ, KTERÉ BUDOU BRÁNIT PROVEDENÍ JEJIMU ZATEPLENÍ – POPISOVÉ TABULKY, MŘÍŽE, VĚTRACÍ MŘÍŽKY A STRÍŠKY – JEJICH ULOŽENÍ PRO ZPĚTNÉ OSAZENÍ
- DEMONTÁŽ VČSĚREHO OSĚTLENÍ NA FASÁDĚ
- STAVAJÍCÍ KAMEROVÝ SYSTÉM NA FASÁDĚ JE TŘEBA DEMONTOVAT
- JE NUTNO UPRAVIT ZÁBRADÍ A STRÍŠKU NA JZ FASÁDĚ OBJEKTU TAK, ABY NEZASAHOVALO DO NOVÉHO ZATEPLENÍ

Vadující projektu:	Zodpovědný projektant:	Vypracoval:	Ing. Zdeněk Buček	
Ing. Zdeněk Buček	Ing. Zdeněk Buček	Ing. Lenka Keršnerová	Projektová činnost ve výstavbě	
Investor:	Správa a údržba silnic Jihomoravského kraje, příspě. org. kraje		Ulice 14, 623 00 Brno	
Název stavby:	Zateplení správní budovy SÚS JMK, oblast Znojmo		IČO: 13418882	
			L.A.: +420 606 761 371 e-mail: zdbucek@gmail.com	
			stupeň: DSP a DPS	
			č. zakázky: 16 / 2013	
			datum: 10 / 2013	
Část:	D1.1 Architektonicko-stavební řešení		měřtko: 1:100	
Název výkresu:	Pohled SV a JZ - Bourací práce		číslo výkr.: 09	